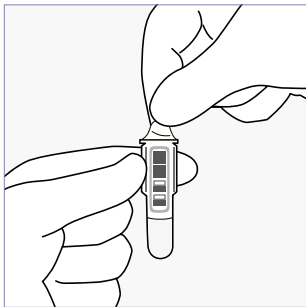
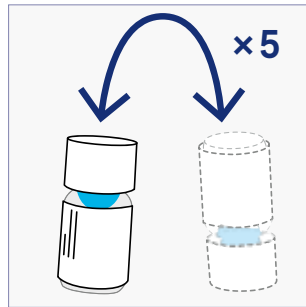


QuikRead go® easy CRP

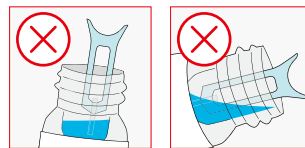
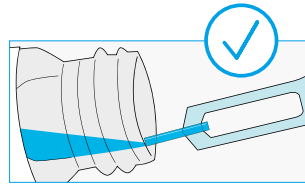
Használat előtt hagyja a kontroll folyadékot **30 percig szobahőmérsékleten** stabilizálódni.



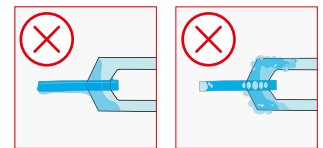
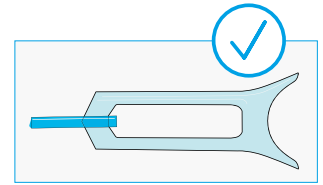
1 Távolítsa el a fólia fedelét a küvettáról. Ne érintse meg a küvetta alsó részének átlátszó lapos felületeit.



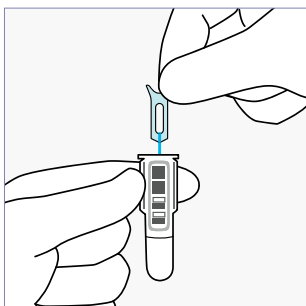
2 Óvatosan fordítsa meg ötször a kontroll anyagot tartalmazó üveget. Ne rázza fel a habképződés megelőzése érdekében! Ha filmréteg jelenik meg az üvegben lévő folyadék felületén, várja meg, amíg fel nem oldódik, vagy óvatosan távolítsa el egy szőszmentes papír sarkával.



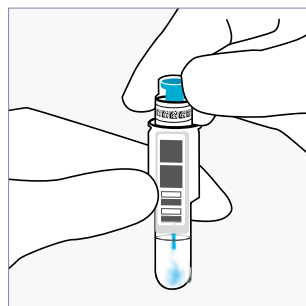
3 Döntse meg a kontroll anyag üvegét, amíg a kontrolloldat el nem éri az üveg nyakát. Helyezze a mintagyűjtőt majdnem vízszintesen **közvetlenül a kontroll anyag felszíne alá**, az üveg szájánál. Töltse fel teljesen a mintagyűjtő kapilláris részét.



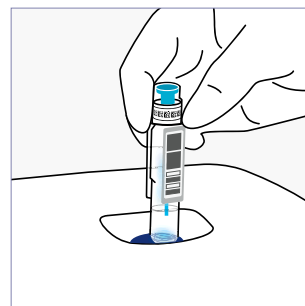
Megjegyzés! Ne helyezze a mintagyűjtőt habzó részbe vagy a kontrollanyag belsejébe. Ha felesleges minta vagy levegőbuborékok vannak a mintagyűjtőn, dobja ki, és vegyen új mintát. Ne törölje le a mintagyűjtőt.



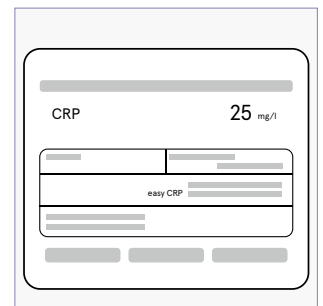
4 Helyezze a mintagyűjtőt a küvettába 2 percen belül.



5 Szorosan zárja le a küvettát az easy CRP reagens kupakkal. Ne nyomja le a reagenssapka tükizkék belső részét. **Végezze el a tesztet 15 percen belül.**



6 Válassza a **Minőségellenőrzés** lehetőséget a QuikRead go műszer kijelzőjén. Helyezze a küvettát a műszer mérőüregébe. A vonalkódnak Ön felé kell néznie.



7 Az eredmények megjelennek a kijelzőn, és a küvetta automatikusan felemelkedik a mérés befejeztével. Az ellenőrzés elfogadási határai a címkén találhatóak.